



# ¿Cómo se defiende nuestro cuerpo?: La inmunidad. El sistema inmune y la respuesta inmunitaria



## 1. ¿Qué es la inmunidad?

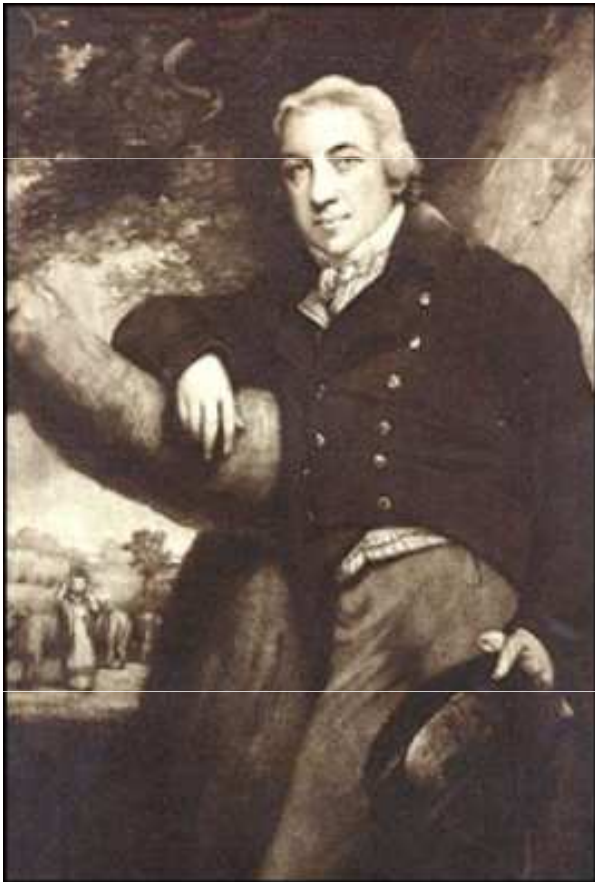


Imagen 1. Autor: [Ronline](#). Dominio público

Inmunidad: estado de resistencia de un individuo que le permite hacer frente a una infección o enfermedad.

Según su origen, puede ser innata o adquirida, y según la respuesta que se desencadena, de tipo humoral o celular.



## 1. ¿Qué es la inmunidad?

Nuestro organismo posee una serie de mecanismos de defensa para protegerse de ataques de organismos externos:

- **Barreras externas:** la piel o las mucosas.
- **Barreras internas,** nuestro Sistema Inmune, que a su vez puede desencadenar una serie de respuestas:
  - Respuesta inespecífica: respuesta inflamatoria, sistema del complemento y el interferón.
  - Respuesta específica: respuesta celular y respuesta humoral.



Imagen 2. Autor: [Hans von Gersdorff](#). Dominio público

## 2. Infección

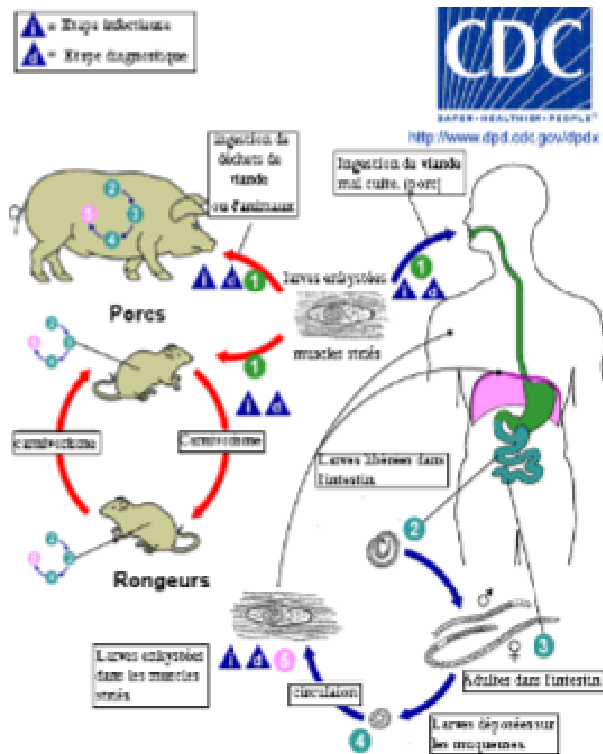


Imagen 3. Autor: [United States Federal Government](http://www.dpd.cdc.gov/dpd). Licencia Creative Commons

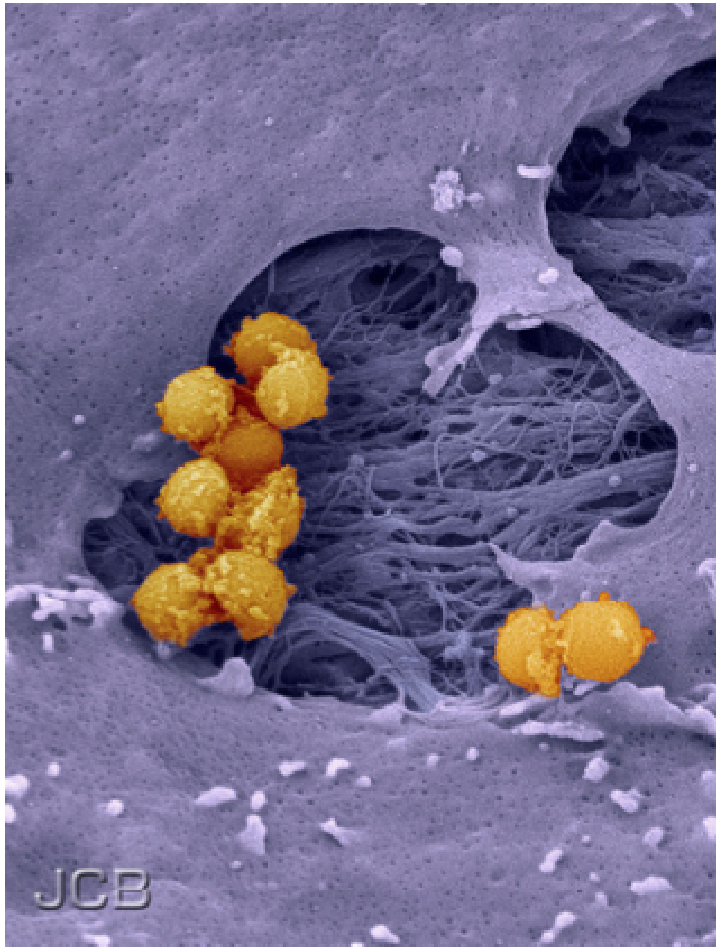
Una infección se puede considerar una invasión por parte de un agente patógeno que traspasa los límites o barreras defensivas del huésped.

La cadena infecciosa está formada por tres eslabones:

- Fuente de infección.
- Mecanismo de transmisión.
- Huésped.



### 3. Patogenicidad y virulencia



La capacidad que posee un organismo para originar una enfermedad, **patogenicidad**, depende de los factores de **virulencia**, que a su vez se consideran algún componente de cualquier agente patógeno que interfiere en el estado fisiológico del huésped, de tal forma que el agente termina creciendo en él.

Imagen 4. Autor: [TheJCB](#). Licencia Creative Commons



## 4. Toxinas

Son sustancias, producidas por cualquier tipo de organismo, que ocasionan un daño en el organismo huésped.

Existen diversos tipos, pero en general se dividen en **endotoxinas** o **exotoxinas**, según su localización dentro del organismo patógeno.



Imagen 5. Elaboración propia