



# Función productiva y función comercial de la empresa: La producción.



## ***La producción es el empleo de factores materiales y humanos para la elaboración de bienes o prestación de servicios.***

La producción es el proceso por el que, utilizando procedimientos tecnológicos se transforman factores de producción en productos terminados.

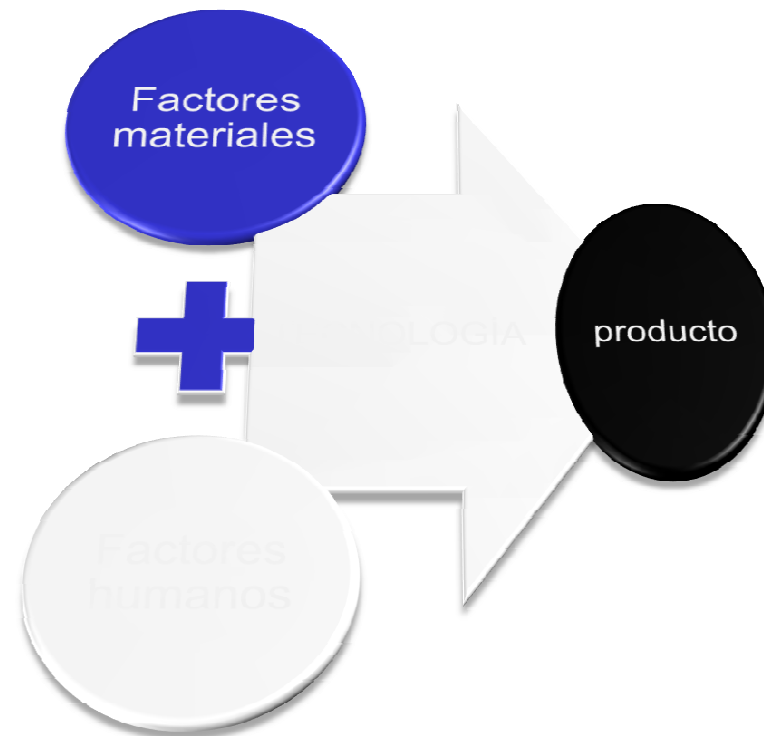


Imagen 1. Elaboración propia



# Tipos de procesos productivos

1. Producción por proyecto.
2. Producción por talleres.
3. Producción por lotes.
4. Producción en masa.
5. Producción continua.

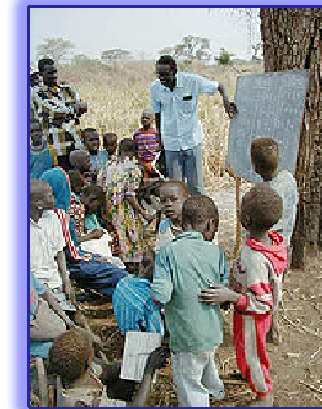


Imagen 2. Elaboración propia



## Productividad técnica

*La productividad de un factor se mide en unidades físicas (por ejemplo productividad de la mano de obra en horas o días de trabajo).*

## Productividad global

*La productividad global compara factores o productos heterogéneos. Se mide en unidades monetarias.*

*La productividad es la relación entre los productos obtenidos en un periodo y los recursos consumidos para alcanzarla:*

**Productividad = producción obtenida/factores utilizados**



*La función de producción es la relación que existe entre el producto obtenido y la combinación de factores que se utilizan en su obtención.  $Q = f(K, L)$*

**La Ley de los rendimientos decrecientes (o ley de los rendimientos marginales decrecientes) nos dice que si para producir un producto utilizamos un factor variable y, al menos, un factor fijo, la producción llegará a un máximo a partir del cual se estancará o disminuirá.**

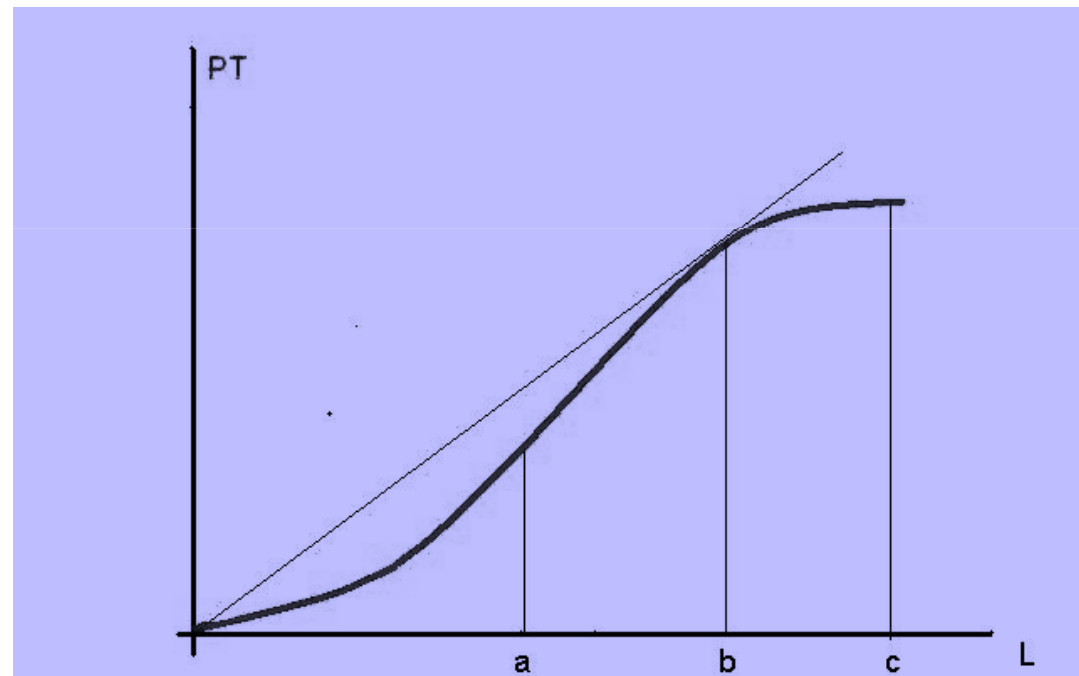


Imagen 3. Elaboración propia



## Clasificación de los costes

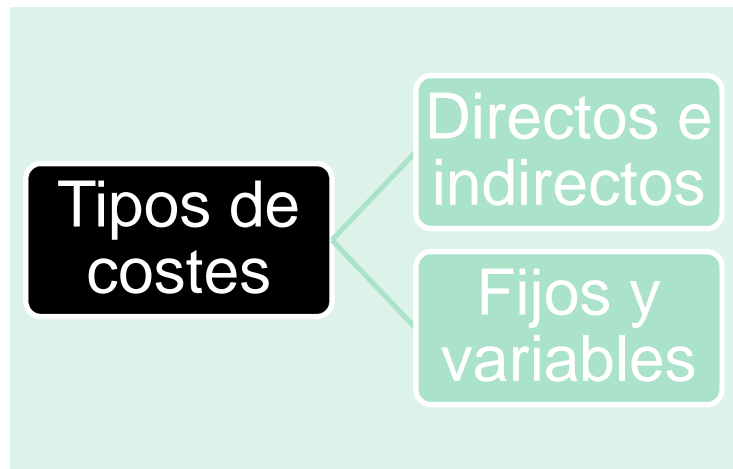
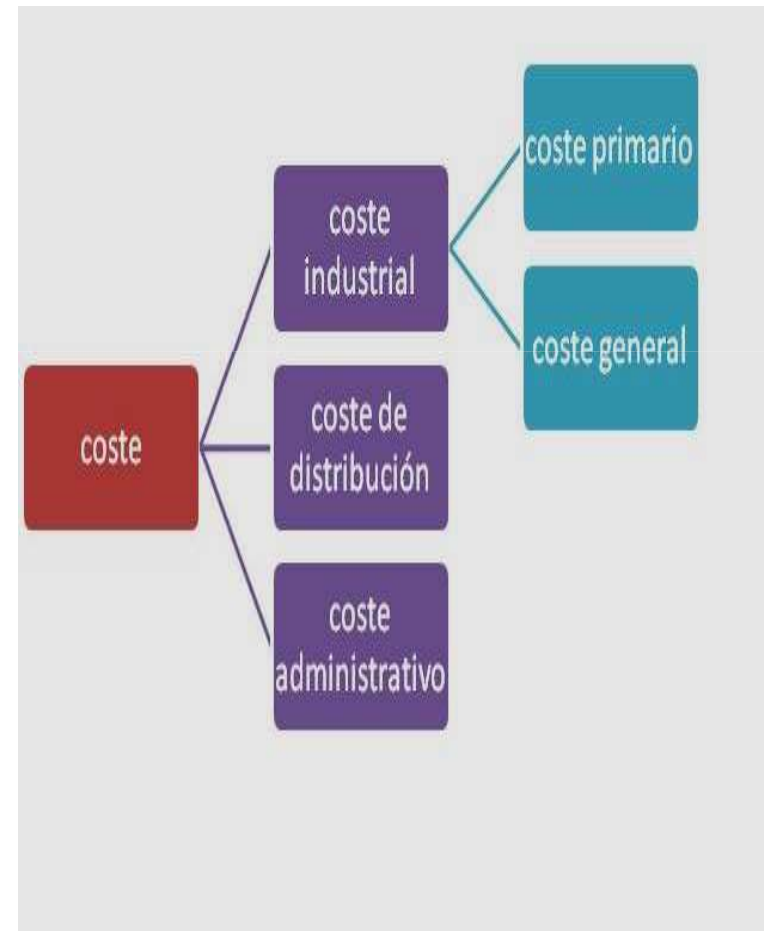


Imagen 4 y 5. Elaboración propia

## Estructura de los costes





# Análisis coste-volumen-beneficio

## Ingresos

Los ingresos se obtienen de multiplicar las unidades producidas por el precio de venta de cada unidad.

## Costes fijos

No dependen de las unidades producidas.

## Costes variables

Es el coste que genera cada unidad que se produce. El beneficio de la empresa vendría dado por la siguiente fórmula:

$$B = n \text{ pv} - n \text{ cv} - C_f$$

O bien:

$$B = n (\text{pv} - \text{cv}) - C_f$$

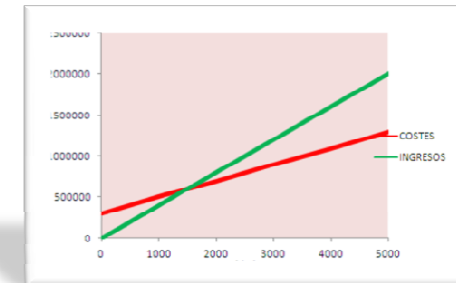


Imagen 6. Elaboración propia



# Punto muerto o umbral de la rentabilidad

**El punto muerto son el número de unidades para los que el beneficio es igual a 0. Es el punto que se absorben los costes fijos y que los ingresos empiecen a superar a los costes**

$$n = \frac{Cf}{(pv-cv)}$$

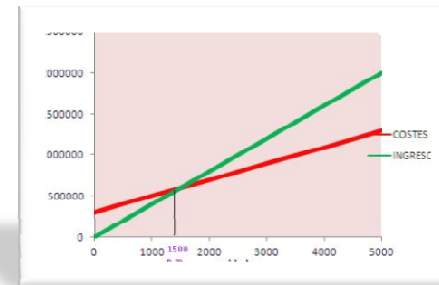


Imagen 7. Elaboración propia